

Plan de voirie de Massieu

Enquête publique

mai 2025

(document provisoire)

voies communales de 1996

vc 01b	Bourg (rue du)	C3
vc 30	Bouretière (ch de)	A1
vc 26	Buissonnières (imp des)	B1-C1
vc 11	Champ (montée de)	C3-D3
vc 02a	Charon (rue du)	C3
vc 32	Colombier (imp du)	B2-C2
vc 06b	Croix (rte de la)	D3-C3
vc 22	Crocureau (rte du)	B4-B5
vc 12	Cuchet (montée du)	C3-B3
vc 02c	Davière (rte de la)	C3-C4
vc 09a	Davière (rte de la)	C4
vc 13	Davière (rte de la)	C4-B5
vc 09b	Douc (rte du)	C4
vc 01a	Ecole (rue de l')	B2
vc 07	Elaing (rte de l')	D3-D2
vc 23b	Fontaine (imp de la)	D3 zoom 4
vc 05	Freydière (rte de la)	B2-C3
vc 25	Garonne (montée de la)	C4-D4
vc 21	Gaudes (montée des)	C4-A1
vc 09c	Genetière (imp de la)	C4-D3
vc 08	Gontarie (montée de la)	D3
vc 16a	Grand Bois (rte du)	B2-A1
vc 02b	Grange de Caille (rte de la)	C3
vc 23a	Laiterie (imp de la)	C4 zoom 4
vc 02d	Lizardière (rte de la)	C4-B4
vc 04	Méne (rte de la)	B4-C5
vc 14	Moulin (rte du)	C2
vc 16b	Port (rte du)	C2
vc 15	Rampe (ch de la)	C3 zoom 2
vc 20	Reservoir (montée de la)	D2 zoom 5
vc 27	Reservoir (ch du)	C3 zoom 1
vc 18	Sarra (ch de la)	C2
vc 10	Savoynère (montée de la)	C2-B2
vc 28	Séchor (ch du)	C5
vc 31	Sirand (imp du)	B5-C5
vc 17	Soyeux (rte des)	C3
vc 03	Tram (rue du)	C2
vc 19	Vallin (montée du)	D2-D3
vc 06a	Vauze (rte de la)	C2-D3
vc 29	Villa (ch de la)	C2

voies communales à prolonger

vc 11p	Champ (montée de)	D3
vc 09b p	Daucin (rte du)	C4
vc 09c p	Genetière (imp de la)	C4
vc 04p	Méne (rte de la)	C5
vc 27p	Reservoir (ch du)	A2
vc 09p	Tram (rue du)	C3

voies communales nouvelles

vc 35	Canal (imp du)	B4
vc 36	Cervellong (ch du)	B2
vc 05b	Château (allée du)	C2 zoom 1
vc 01c	Eglise (montée de l')	C3
vc 34	Fredière (ch de la)	A2
vc 33	Ruisseau (imp du)	C2 zoom 1
vc 11d	Veysselet (pass du)	D3

parkings

PK 1	Château (pk du ?)	C2 zoom 1
PK 2	Tram (pk du ?)	C3
PK 3	Eglise (pk de l' ?)	C3
PK 4	Cimetière (pk du ?)	C3 zoom 2
PK 5	Cornax (pk de la ?)	B4 zoom 2
PK 6	Bourg (pk du ?)	C3 zoom 1
PK 7	Ecole (pk de l' ?)	C3 zoom 1

voies vertes à classer

vv 01	Sirand (passage du)	B2 zoom 1
-------	---------------------	-----------

voies communales à déclasser ?

vc15 cr38 ?	Rampe (ch de la)	C2
vc23a cr37 ?	Laiterie (imp de la)	C4 zoom 4
vc29 cr52 ?	Villa (ch de la)	C2
vc 24 ce ?	Tilleuls (imp des)	C4 zoom 4

chemins ruraux à désaffecter en chemin d'exploitation ?

ce 03	D2-C2
ce 07	E3-E2
ce 08	D2-E2
ce 09	D2
ce 10a	D3
ce 10b	D3
ce 12	E3
ce 23b	D4
ce 26	D4
ce 28b	D4
ce 31	D4-D5
ce 41	C5-D5
ce 46	B1
ce 48	C5
ce 49b	B1
ce 50	A1
ce 54	A1
ce 56	B1
ce 61	A2
ce 62	A2
ce 70	B4-B3
ce 71	B4
ce 78	B5 zoom 2
ce 83	D4-E4
ce 84	D4
ce 84b	D4
ce 95	D3-E3
vc 24 ce ?	C4 zoom 4

chemins ruraux à désaffecter en ruisseau ?

ru 23	Gaudes (ruiss des)	C4-D4
ru 23a	Remillat (ruiss)	D4

chemins ruraux à désaffecter et vendre ?

reg 11	D2
reg 81	B2 zoom 1

voies communales déclassées en cr

cr 37 ?	Laiterie (imp de la)	C4 zoom 4
cr 38 ?	Rampe (ch de la)	C2
cr 52 ?	Villa (ch de la)	C2

chemins ruraux à affecter

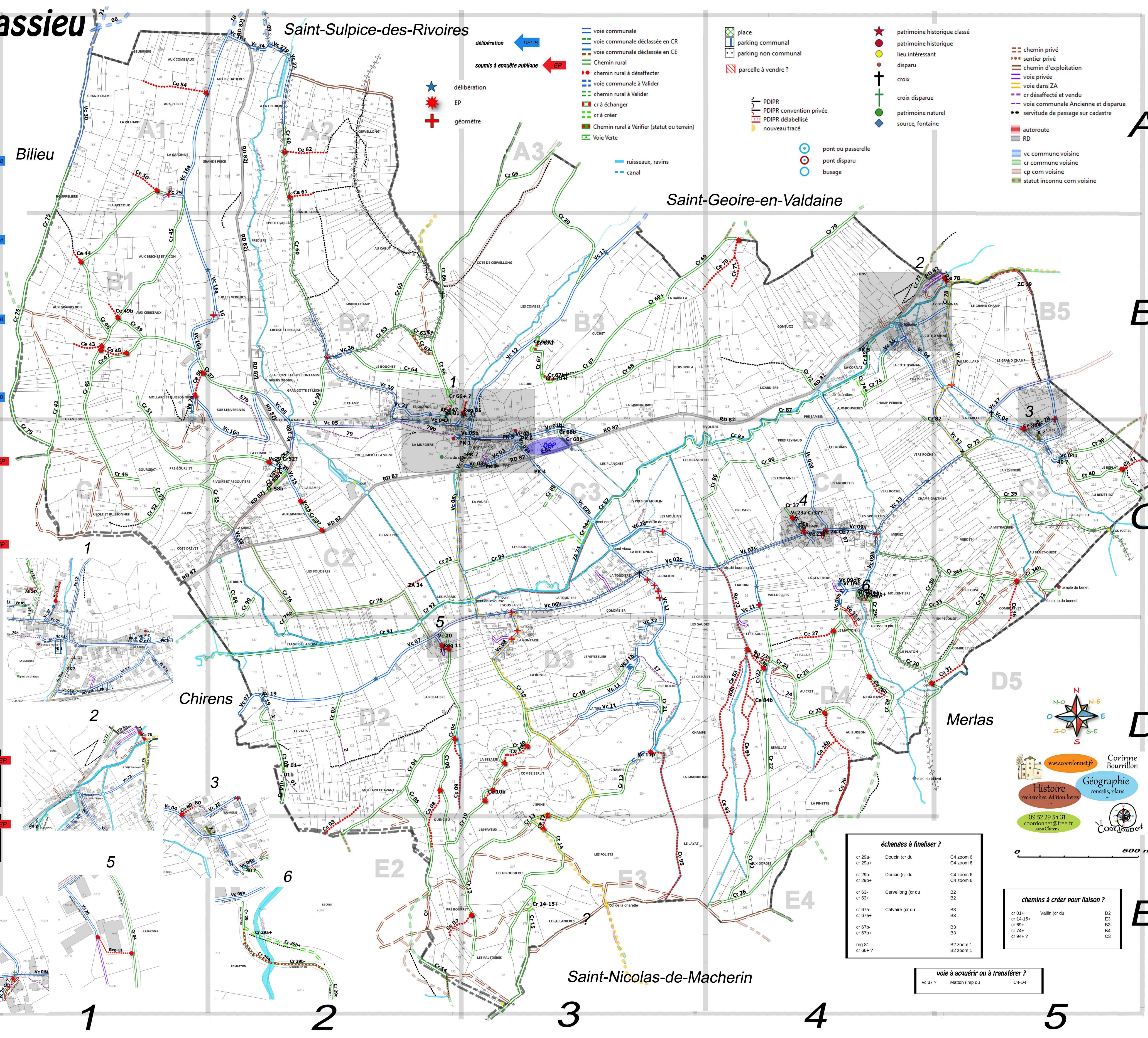
cr 76b	Vora (cr de la)	D2
cr 82	Champ Perrier (cr de)	C4
cr 85	Bouvières (cr des)	B4
cr 86	Pré paris (cr de)	C3-B4
cr 87	Tivolière (cr de)	C3
cr 88	Baudes nord (cr des)	C2-D2
cr 89	Brun (cr du)	C2-D2
cr 90	Verney (cr du)	C2-D2
cr 91	Anan (cr de l')	D2
cr 92	Marians (cr des)	D2-C3
cr 93	Grand Pré (cr du)	C2
cr 94	Baudes sud (cr des)	C3
cr 96	Cote de Cervellong (cr de la)	B2 zoom 1

voies communales déclassées en cr

cr 01+	Vallin (cr du)	D2
cr 14-15+		E3
cr 69+		B3
cr 74+		B3
cr 94+		C3

voies à acquérir ou à transférer ?

vc 37 ?	Mallon (imp du)	C4-D4
---------	-----------------	-------



délibération DELIB

soumis à enquête publique EP

délibération

EP

géomètre

voie communale

voie communale déclassée en CR

voie communale déclassée en CE

Chemin rural

chemin rural à désaffecter

voie communale à Valider

chemin rural à Valider

cr à échanger

cr à créer

Chemin rural à Vérifier (statut ou terrain)

Voie Verte

place

parking communal

parking non communal

parcelle à vendre ?

PDIPR

PDIPR convention privée

PDIPR délabellisé

nouveau tracé

point ou passerelle

point disparu

busage

patrimoine historique classé

patrimoine historique

lieu intéressant

disparu

croix

croix disparue

patrimoine naturel

source, fontaine

chemin privé

sentier privé

chemin d'exploitation

voie privée

voie dans ZA

cr désaffecté et vendu

voie communale Ancienne et disparue

servitude de passage sur cadastre

autoroute

RD

vc commune voisine

cr commune voisine

cp com voisine

statut inconnu com voisine

0 500 m

Corinne Bourillon

Géographie conseils, plans

Histoire recherches, édition livres

09 52 29 54 31

coordonnet@free.fr

coordonnet

échantons à finaliser ?

cr 29a	Douc (cr du)	C4 zoom 6
cr 29b	Douc (cr du)	C4 zoom 6
cr 29c	Douc (cr du)	C4 zoom 6
cr 63	Cervellong (cr du)	B2
cr 63+	Cervellong (cr du)	B2
cr 67a	Calvaire (cr du)	B3
cr 67b	Calvaire (cr du)	B3
cr 67c	Calvaire (cr du)	B3
reg 81		B2 zoom 1
reg 81		B2 zoom 1

chemins à créer pour liaison ?

cr 01+	Vallin (cr du)	D2
cr 14-15+		E3
cr 69+		B3
cr 74+		B3
cr 94+		C3

voies à acquérir ou à transférer ?

vc 37 ?	Mallon (imp du)	C4-D4
---------	-----------------	-------